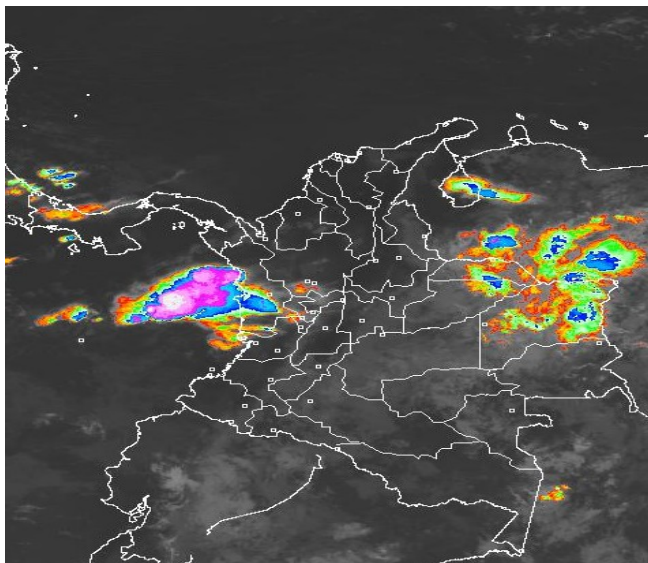


CONDICIONES HIDROMETEOROLÓGICAS ACTUALES

En las últimas horas se ha reportado tiempo seco en el País, excepto en los Llanos orientales, Chocó, Sur de Antioquia y Eje cafetero donde han prevalecido los cielos nublados con lluvias entre ligeras y moderadas. El pronóstico en el Territorio nacional indica la continuidad de condiciones secas durante los próximos días, salvo en el Oriente y Occidente del País donde se estiman precipitaciones.

IMÁGEN SATELITAL

Imagen GOES-13 * 09 de julio de 2014 * Hora 07:45 a.m. HLC



PRONÓSTICO CONDICIONES METEOROLÓGICAS ESPECIALES

ÁREA DEL VOLCÁN CERRO MACHÍN

A lo largo de la jornada se estiman condiciones mayormente cubiertas precipitaciones ligeras las más intensas al finalizar la tarde e inicios de la noche.

El SERVICIO GEOLOGICO COLOMBIANO lo reporta en **NIVEL AMARILLO (III): CAMBIOS EN EL COMPORTAMIENTO DE LA ACTIVIDAD VOLCANICA. 4.80 -75.62**

ELEVACIÓN (pies)	DIRECCIÓN	VELOCIDAD	
		NUDOS	Km/h
10,000	SURESTE	10 - 15	18 - 28
18,000	ESTE	20 - 25	37 - 46
24,000	ESTE	20 - 25	37 - 46
30,000	ESTE	5 - 10	9 - 18

ÁREA DEL VOLCÁN NEVADO DEL HUILA

En horas de la mañana condiciones nubosas y precipitaciones ligeras, en la tarde y noche se esperan precipitaciones moderadas.

El SERVICIO GEOLOGICO COLOMBIANO lo reporta en **NIVEL AMARILLO (III): CAMBIOS EN EL COMPORTAMIENTO DE LA ACTIVIDAD VOLCANICA. 2.92 -76.05**

ELEVACIÓN (pies)	DIRECCIÓN	VELOCIDAD	
		NUDOS	Km/h
10,000	SURESTE	10 - 15	18 - 28
18,000	ESTE	20 - 25	37 - 46
24,000	ESTE	25 - 30	46 - 56
30,000	ESTE	10 - 15	18 - 28

ÁREA DEL VOLCÁN GALERAS

Cielo mayormente cubierto la mayor parte de la jornada, con lluvias entre ligeras y moderadas, especialmente en la noche.

El SERVICIO GEOLOGICO COLOMBIANO lo reporta en **NIVEL AMARILLO (III): CAMBIOS EN EL COMPORTAMIENTO DE LA ACTIVIDAD VOLCANICA. 1.55 -77.37**

ELEVACIÓN (pies)	DIRECCIÓN	VELOCIDAD	
		NUDOS	Km/h
10,000	ESTE	15 - 20	28 - 37
18,000	ESTE	20 - 25	37 - 46
24,000	ESTE	30 - 35	56 - 65
30,000	NORESTE	5 - 10	9 - 18

ÁREA DEL VOLCÁN NEVADO DEL RUIZ

Se prevén condiciones de cielo mayormente cubierto con lluvias a diferentes horas.

El SERVICIO GEOLOGICO COLOMBIANO lo reporta en **NIVEL AMARILLO (III): CAMBIOS EN EL COMPORTAMIENTO DE LA ACTIVIDAD VOLCANICA. 4.89 -75.32**

ELEVACIÓN (pies)	DIRECCIÓN	VELOCIDAD	
		NUDOS	Km/h
10,000	SURESTE	5 - 10	9 - 18
18,000	ESTE	20 - 25	37 - 46
24,000	ESTE	20 - 25	37 - 46
30,000	ESTE	5 - 10	9 - 18

LO MÁS DESTACADO

ALERTA ROJA. PARA TOMAR ACCIÓN **ALERTA NARANJA. PARA PREPARARSE** **ALERTA AMARILLA. PARA INFORMARSE**

LLUVIAS	Durante las últimas 24 horas se registraron lluvias en amplios sectores de las regiones Orinoquia y Amazonia y en Chocó alcanzando el mayor volumen en el municipio de Quibdó (Chocó) con 56.8 mm.
ALERTA ROJA	<ul style="list-style-type: none"> Por amenaza alta de ocurrencia de incendios de la cobertura vegetal en zonas de bosques, cultivos y pastos, localizados en sectores de la regiones Andina y Caribe Por niveles altos en los ríos Meta (Paz de Ariporo), Guaviare (San José del Guaviare y Mapiripán) e Inírida (Puerto Inírida). Por probabilidad de deslizamientos de tierra en varias áreas inestables y de alta pendiente localizadas en sectores de la región Amazónica. Por oleaje y viento en el Mar Caribe colombiano, aguas adentro.
ALERTA NARANJA	<ul style="list-style-type: none"> Por probabilidad de deslizamientos de tierra en varias áreas inestables y de alta pendiente localizadas en sectores de las regiones Andina, Orinoquia, Amazónica y Pacífica. Por amenaza moderada de ocurrencia de incendios de la cobertura vegetal en zonas de bosques, cultivos y pastos, localizados en sectores de las regiones Andina y Caribe.
OTROS	<ul style="list-style-type: none"> La temporada de huracanes en el Océano Atlántico, Mar Caribe y Golfo de México se extenderá hasta el 30 de noviembre del presente año, situación que en algún momento podría estar favoreciendo de manera indirecta la ocurrencia de condiciones meteorológicas extremas en el País. El IDEAM recomienda estar atentos a los comunicados que se emitan y desde ya tomar las medidas preventivas en áreas de riesgo.



Consulte todos los días el pronóstico del tiempo y las alertas hidrometeorológicas vigentes del IDEAM, en un formato de calidad. Alrededor de las 7:30 a. m. está a disposición del público en www.ideam.gov.co. Se puede ver también en dispositivos móviles. [AQUÍ](#)

PRECIPITACIONES

A continuación se relacionan los municipios donde en las últimas 24 horas se registraron precipitaciones iguales o superiores a **20 mm**:

DEPARTAMENTO	MUNICIPIO
AMAZONAS	La Chorrera (21.3).
ARAUCA	Arauca (41.0) y Arauquita (20.0).
BOYACA	San Luis De Gaceno (21.1).
CASANARE	Sabanalarga (44.0), Aguazul (33.8) y Chámeza (30).
CESAR	San Alberto (25.5).
CHOCO	Quibdó-Aeropuerto (56.8).
CUNDINAMARCA	Medina (30.0).
GUAINIA	Puerto Inírida (43.0).
META	Vistahermosa (40.0), Restrepo (33.0), Villavicencio-Servitá (31.0), Villavicencio-Pompeya (26.0), Villavicencio-Aeropuerto (25.2) y Puerto Rico (21.0).
NORTE DE SANTANDER	Toledo (40.0).
PUTUMAYO	San Francisco (32.8) y Mocoa-Puerto Limón (22.1).
RISARALDA	Santa Rosa De Cabal (20.6).
SANTANDER	San Gil (35.5), Zapatoca (30.0) y Confines (29.5).
VAUPES	Mitú (51.0).
VICHADA	Cumaribo (27.6).

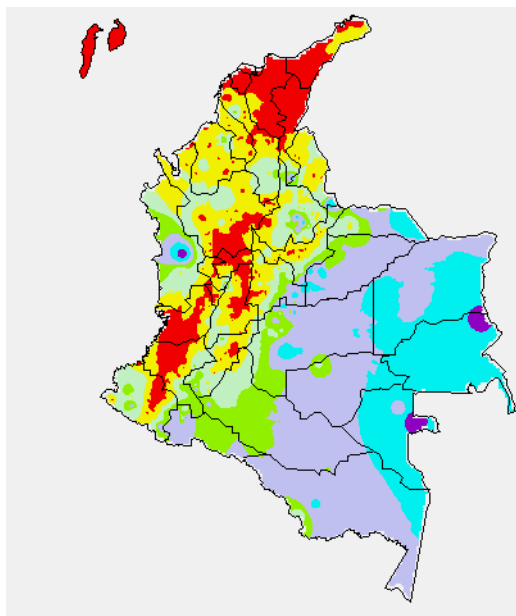
TEMPERATURAS MÁXIMAS

A continuación se relacionan los municipios donde en las últimas 24 horas se registraron temperaturas iguales o superiores a **35.0°C**:

DEPARTAMENTO	MUNICIPIO
ANTIOQUIA	Fredonia (36.0°C).
ATLANTICO	Ponedera (36.8°C) y Manatí (35.4°C).
BOLIVAR	Magangué (37.4°C), Chirigüaná (35.2°C), El Carmen de Bolívar (35.0°C), Zambrano (36.4°C) y Arjona (35.0°C).
CAUCA	Mercaderes (37.2°C).
CESAR	Pailitas (39.6°C), Valledupar-Villa Rosa (39.4°C), Agustín Codazzi-Motilonia (39.2°C), Valledupar-Guaymaral (39.2°C), Valledupar-Aeropuerto (38.1°C), Agustín Codazzi-Hda. Centenario (37.4°C), Valledupar-El Callao (37.0°C) y La Gloria (35.4°C).
CORDOBA	Chima (36.6°C), Montería-Aeropuerto (35.6°C) y Lorica (35.0°C).
LA GUAJIRA	Urumita (40.0°C) , Manaure (36.6°C) y Riohacha-Aeropuerto (35.5°C).
MAGDALENA	Santa Marta-Aeropuerto (36.0°C) y Pivijay (35.4°C).
SANTANDER	Socorro (35.4°C), Capitanejo (35.2°C) y Sabana de Torres (35.0°C).
SUCRE	Sampués (36.6°C) y Corozal (35.6°C).
TOLIMA	Ambalema (35.8°C).

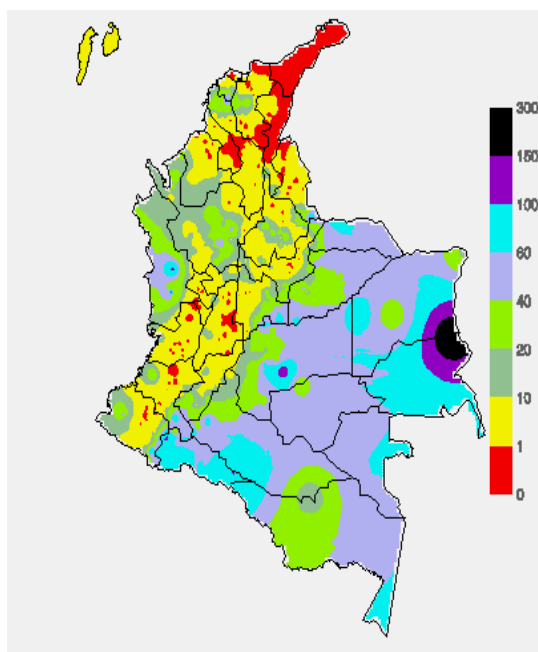
MAPA DE PRECIPITACIÓN DIARIA

Desde las 7:00 a.m. del martes 08 de julio hasta las 7:00 a.m. del miércoles 09 de julio de 2014.



MAPA DE PRECIPITACIÓN ACUMULADA DE LOS ÚLTIMOS 3 DÍAS

Desde las 7:00 a.m. del domingo 06 de julio hasta las 7:00 a.m. del miércoles 09 julio de 2014.



ALERTAS VIGENTES Y PRODUCTOS ADICIONALES

Para mayor información sobre el pronóstico del estado del tiempo, informes técnicos diarios, comunicados especiales, mapas diarios de temperaturas máximas y mínimas e información diaria de precipitación se sugiere consultar los siguientes enlaces:

- [MAPA DIARIO DE TEMPERATURA MÁXIMA.](#)
- [MAPA DIARIO DE TEMPERATURA MÍNIMA.](#)
- [INFORMACIÓN DIARIA DE PRECIPITACIÓN Y TEMPERATURA DE LOS PRINCIPALES AEROPUERTOS DEL PAÍS.](#)
- [MOSAICO MAPAS DE PRECIPITACIÓN DIARIA EN MILÍMETROS](#)

PRONÓSTICO METEOROLÓGICO (miércoles 9 y jueves 10 de julio de 2014).

REGIÓN	PRONÓSTICO
SABANA DE BOGOTÁ	<p>MIÉRCOLES: En el transcurso del día son previstas condiciones cubiertas con lloviznas a lluvias ligeras y dispersas sobre la Sabana y la Ciudad, las más intensas sobre sectores del Norte y Oriente en horas de la tarde y de la noche. Se estima una temperatura máxima cercana sobre el mediodía de 19°C.</p> <p>JUEVES: Cielo entre parcialmente nublado y nublado con tiempo seco, salvo en algunas zonas del Oriente y Norte de la Ciudad y de la Sabana donde se advierten precipitaciones ocasionales.</p>
ANDINA	<p>MIÉRCOLES: Durante las primeras horas de la jornada se prevé cielo mayormente nublado con lloviznas en sectores de Antioquia, los Santanderes y en el Macizo colombiano. Después del mediodía y durante algunas horas de la noche se prevé que se presenten precipitaciones entre ligeras y moderadas en áreas de Antioquia, Eje Cafetero y menos intensas en los Santanderes, Cundinamarca, Boyacá y en las montañas de Nariño y Cauca. Posibilidad de descargas eléctricas.</p> <p>JUEVES: Se prevé que durante la jornada se presenten lluvias entre ligeras y moderadas en sectores de Antioquia, Eje Cafetero y menos intensas en los Santanderes, Cundinamarca, Boyacá y en la zona de montaña del Sur de la región. Probabilidad de actividad eléctrica.</p>
CARIBE	<p>MIÉRCOLES: En las primeras horas de la jornada se estiman precipitaciones en zonas del Sur de Córdoba y Bolívar. Después del mediodía y durante la noche se pronostican lluvias, acompañadas de tormentas eléctricas en diferentes sectores de la región, las más intensas en zonas de Córdoba, Bolívar, Magdalena y en Cesar.</p> <p>JUEVES: Cielo entre parcial y mayormente nublado con lluvias entre ligeras y moderadas en áreas de Córdoba, La Guajira, Cesar, Magdalena, Bolívar y en la Sierra Nevada de Santa Marta. Probabilidad de tormentas eléctricas.</p>
ARCHIPIÉLAGO DE SAN ANDRÉS, PROVIDENCIA Y SANTA CATALINA	<p>MIÉRCOLES: Durante la jornada se prevé que predominen las condiciones de tiempo seco.</p> <p>JUEVES: Se prevé cielo parcialmente cubierto con probabilidad de lluvias ligeras y/o lloviznas después del mediodía.</p>
PACÍFICA	<p>MIÉRCOLES: Se prevé que durante la jornada se presente cielo entre parcial y mayormente nublado. Las lluvias más fuertes se estiman en zonas de Chocó y de Valle del Cauca y menos intensas en el resto de la región. Probabilidad de actividad eléctrica.</p> <p>JUEVES: En la mañana predominio de tiempo seco, salvo en áreas de Valle del Cauca y Chocó donde se advierten precipitaciones. Después del mediodía y durante algunas horas de la noche se prevén lluvias con descargas eléctricas en amplios sectores de la región.</p>
ORINOQUIA	<p>MIÉRCOLES: Durante la jornada se prevé que las lluvias más fuertes y persistentes acompañadas de actividad eléctrica se concentren en zonas de Vichada y Arauca, precipitaciones menos intensas en el resto de la región.</p> <p>JUEVES: Se mantendrán las condiciones cubiertas la mayor parte de la jornada, con lluvias moderadas en zonas de Vichada, Meta y menos intensas en el resto de la región. No se descarta la posibilidad de tormentas eléctricas.</p>
OCEANO PACÍFICO	<p>MIÉRCOLES: Cielo mayormente cubierto con lluvias de variada intensidad en el Centro y Norte de la región, incluyendo sectores alejados al litoral. Alta probabilidad de descargas eléctricas.</p> <p>JUEVES: En el centro y Norte del área oceánica colombiana se esperan precipitaciones con posibilidad de actividad eléctrica y en el Sur, aunque prevalecerán las condiciones secas no se descartan lloviznas en el litoral.</p>
MAR CARIBE	<p>MIÉRCOLES: Durante la jornada se estima cielo parcialmente cubierto con precipitaciones principalmente en el Golfo de Urabá y en cercanías a las costas de Córdoba. El resto de la zona con predominio de tiempo seco.</p> <p>JUEVES: Se prevé que se presenten precipitaciones en el Occidente de la zona Marítima y en cercanías al Golfo de Urabá y a las costas de Córdoba.</p>
INSULAR PACÍFICO	<p>MIÉRCOLES: En Malpelo y Gorgona se advierten condiciones nubosas con lluvias y/o lloviznas a lo largo de la jornada.</p> <p>JUEVES: Se estima cielo parcialmente cubierto con precipitaciones ligeras en Malpelo y Gorgona.</p>
AMAZONIA	<p>MIÉRCOLES: Cielo entre parcialmente cubierto y cubierto la mayor parte de la jornada. Las lluvias de mayor volumen se estiman en zonas de Vaupés, Guainía y de menor intensidad en Amazonas, Putumayo y Caquetá.</p> <p>JUEVES: Se esperan precipitaciones entre ligeras y moderadas en sectores de Guaviare, Vaupés y Amazonas temprano en la mañana y al final de la jornada. Probabilidad alta de descargas eléctricas.</p>

REGIÓN CARIBE

ALERTA ROJA: INCENDIOS DE LA COBERTURA VEGETAL

Amenaza alta de ocurrencia de incendios de la cobertura vegetal en zonas de bosques, cultivos y pastos, localizados en los siguientes municipios y sectores aledaños:

DEPARTAMENTO	MUNICIPIOS
LA GUAJIRA	Barrancas, Manaure, y Riohacha.
MAGDALENA	Santa Marta.

REGIÓN ANDINA

ALERTA ROJA: INCENDIOS DE LA COBERTURA VEGETAL

Amenaza alta de ocurrencia de incendios de la cobertura vegetal en zonas de bosques, cultivos y pastos, localizados en los siguientes municipios y sectores aledaños:

DEPARTAMENTO	MUNICIPIOS
BOYACA	Covarachia.
CUNDINAMARCA	Anapoima, Madrid y Pacho.
NORTE DE SANTANDER	Ábrego, Bochalema, Cáchira, Chinácota, Cúcuta, Cucutilla, Durania, El Zulia, La Laya, Los Patios, Ocaña, Salazar, San Cayetano, Santiago, Villa Caro y Villa Del Rosario.
QUINDIO	Salento.
SANTANDER	Capitanejo, Enciso, Guaca, Lebrija, Málaga, San Andrés, San José De Miranda y San Miguel.
VALLE DEL CAUCA	Candelaria, El Cerrito, Vijes y Yumbo.

ALERTA NARANJA: INCENDIOS DE LA COBERTURA VEGETAL

Amenaza moderada de ocurrencia de incendios de la cobertura vegetal en zonas de bosques, cultivos y pastos, localizados en los siguientes municipios y sectores aledaños

DEPARTAMENTO	MUNICIPIOS
ANTIOQUIA	Frontino.
CUNDINAMARCA	Apulo.
NORTE DE SANTANDER	Arboledas, Gramalote y Ragonvalia.
SANTANDER	Floridablanca y Molagavita.
TOLIMA	Rioblanco.
VALLE DEL CAUCA	Buga.

Especial atención amerita los Parques Nacionales Naturales de los Nevados y de las Hermosas.

ALERTA NARANJA: DESLIZAMIENTOS DE TIERRA

Se mantiene este nivel de alerta por deslizamientos de tierra áreas inestables localizadas en los departamentos:

DEPARTAMENTO	MUNICIPIOS
ANTIOQUIA	Amalfi, Anorí, Cáceres, Caucasia, El Bague, Segovia y Zaragoza.

REGIÓN PACÍFICA

ALERTA NARANJA: DESLIZAMIENTOS DE TIERRA

Se mantiene este nivel de alerta por deslizamientos de tierra áreas inestables localizadas en los departamentos:

DEPARTAMENTO	MUNICIPIOS
CAUCA	El Tambo, López, Piamonte, Santa Rosa y Timbiquí.
CHOCO	Alto Baudó (Pie de Pato), Bajo Baudó (Pizarro), Quibdó, Río Quito (Paimadó), Atrato (Yuto), Cértegui, Cantón de San Pablo, Unión Panamericana (Animas), Medio Baudó (Boca de Pepé), Istmina y Condoto, Lloró, Medio Atrato (Betú), Río Iró (Santa Rita), Medio San Juan (Andagoya) y Tadó.
NARIÑO	Barbacoas y Maguí (Payan).

REGIÓN ORINOQUIA

ALERTA ROJA: NIVELES ALTOS EN EL RÍO META

Se mantiene la alerta roja en a la altura del municipio de Paz de Ariporo en el departamento del Casanare debido a que los valores en el nivel se encuentran en el rango de altos y por encima a la cota de desbordamiento, como resultado al tránsito de la onda de creciente registrada en la parte alta de la cuenca. No obstante, actualmente continúa la tendencia de ligero descenso en el nivel del río Meta a la altura del municipio de Puerto López. Se recomienda a las autoridades locales y población ribereña de la cuenca, estar atentos al comportamiento del río y tomar las medidas correspondientes ante posibles afectaciones por inundaciones, especialmente en sectores bajos del municipio de Paz de Ariporo.

ALERTA ROJA: NIVELES ALTOS EN EL RÍO GUAVIARE

Se mantiene esta alerta dado que el nivel continúa en el rango de altos y por encima de la cota de afectación en los sectores ribereños más bajos de los municipios de San José del Guaviare (Guaviare) y Mapiripán (Meta). Aunque los niveles presentan un comportamiento de descenso en los últimos días, no se descartan nuevos ascensos como resultado de las lluvias persistentes que

se prevén en la parte alta de la cuenca. El IDEAM mantiene la recomendación para que autoridades locales y pobladores ribereños comprendidos en el sector entre los municipios de San José del Guaviare (Guaviare) y Mapiripán (Meta), para que estén atentos al comportamiento del nivel del río Guaviare y tomen las acciones necesarias y estén preparados ante posibles afectaciones por inundaciones.

ALERTA ROJA: NIVELES ALTOS EN EL RÍO INÍRIDA

Se mantiene este nivel de alerta debido a que los niveles del río Inírida continúan ascendiendo lentamente y actualmente superan las cotas de afectación de zonas ribereñas bajas del municipio de Puerto Inírida. Adicionalmente, se espera que persistan las lluvias a lo largo de la cuenca, por lo que es probable que los niveles continúen ascendiendo. El IDEAM mantiene las recomendaciones para que pobladores ribereños y autoridades locales tomen las medidas preventivas pertinentes ante los impactos que pueda ocasionar el incremento del nivel del cauce principal del río Inírida, especialmente en el municipio de Puerto Inírida.

ALERTA NARANJA: DESLIZAMIENTOS DE TIERRA

Se mantiene este nivel de alerta por deslizamientos de tierra áreas inestables localizadas en los departamentos:

DEPARTAMENTO	MUNICIPIOS
CASANARE	Yopal.
CUNDINAMARCA	Guayabetal.
META	Acacias, Restrepo y Villavicencio.

REGIÓN AMAZÓNICA

ALERTA ROJA: DESLIZAMIENTOS DE TIERRA

Por amenaza ala a muy alta por deslizamientos de tierra áreas inestables localizadas en los departamentos:

DEPARTAMENTO	MUNICIPIOS
PUTUMAYO	San Francisco.

ALERTA NARANJA: DESLIZAMIENTOS DE TIERRA

Se mantiene este nivel de alerta de amenaza moderada a alta por deslizamientos de tierra áreas inestables localizadas en los departamentos:

DEPARTAMENTO	MUNICIPIOS
CAQUETA	Belén de Los Andaquíes, El Paujil, Florencia, Montañita y San José del Fragua.
PUTUMAYO	Mocoa, Orito, Santiago, Sibundoy y Villagarzón.

ALERTA AMARILLA: CRECIENTE SÚBITA PARTE ALTA DEL RÍO CAQUETÁ Y PUTUMAYO.

Se sugiere mantener la alerta amarilla debido a que se espera que persistan las lluvias en el piedemonte amazónico especialmente en la parte alta del los ríos Putumayo y Caquetá. El IDEAM recomienda a las autoridades locales y a la población en general estar atentos ante la probabilidad de ocurrencia de crecientes súbitas en ríos de alta pendiente, especialmente, San Miguel, Pescado, Ortegua, Guayas, Alto Caquetá y Alto Putumayo.

MAR CARIBE

ALERTA ROJA: OLEAJE Y VIENTO

En amplios sectores del mar Caribe colombiano, se estima oleaje entre los 4.0 a 5.0 metros especialmente aguas adentro y vientos con velocidades entre 25 a 35 nudos (46 – 65 km/h) y posibilidad de rachas superiores. Por lo anterior, se recomienda a pescadores y usuarios de embarcaciones menores consultar con las Capitanías de puerto antes de zarpar.

ALERTA AMARILLA: PLEAMAR

Hasta el sábado 12 de julio se presentará una de las pleamares más significativa de este mes. Por lo tanto, se sugiere a pescadores y usuarios de embarcaciones menores consultar con las Capitanías de puerto antes de zarpar.

OCÉANO PACÍFICO

ALERTA AMARILLA: TIEMPO LLUVIOSO

Sobre el Norte y centro del Océano Pacífico colombiano se pronostica lluvias entre moderadas a fuertes, acompañadas en algunos casos de tormentas eléctricas y ráfagas de viento. Por lo anterior, se recomienda a pescadores y usuarios de embarcaciones menores o de bajo calado consultar con las Capitanías de puerto en zonas de inminente tempestad antes de zarpar.

Omar FRANCO TORRES, Director General
Christian EUSCATEGUI COLLAZOS, Jefe Oficina del Servicio de Pronósticos y Alertas

Profesionales en turno:
Jhon J. VALENCIA, Juan C. PÉREZ, Oscar MARTÍNEZ, Carlos ORTEGÓN, Luis M. MORENO, Mauricio TORRES
y Daniel USECHE.

Internet: <http://www.ideam.gov.co>
Correos electrónicos: servicio@ideam.gov.co, alertasideam@ideam.gov.co
Carrera 10 N° 20 - 30 ** Piso 9, Bogotá, D.C.
Teléfono: 3527160 ext. 1334-1336.

Síganos en: **Twitter:** @IDEAMColombia; **Facebook:** www.facebook.com/ideam.instituto
YouTube: Canal de Instituto IDEAM / <http://www.youtube.com/user/InstitutoIDEAM>

ALERTA ROJA. PARA TOMAR ACCIÓN Advierte a los sistemas de prevención y atención de desastres sobre la amenaza que puede ocasionar un fenómeno con efectos adversos sobre la población, el cual requiere la atención inmediata por parte de la población y de los cuerpos de atención y socorro. Se emite una alerta sólo cuando la identificación de un evento extraordinario indique la probabilidad de amenaza inminente y cuando la gravedad del fenómeno implique la movilización de personas y equipos, interrumpiendo el normal desarrollo de sus actividades cotidianas.

ALERTA NARANJA. PARA PREPARARSE Indica la presencia de un fenómeno. No implica amenaza inmediata y como tanto es catalogado como un mensaje para informarse y prepararse. El aviso implica vigilancia continua ya que las condiciones son propicias para el desarrollo de un fenómeno, sin que se requiera permanecer alerta.

ALERTA AMARILLA. PARA INFORMARSE Es un mensaje oficial por el cual se difunde información. Por lo regular se refiere a eventos observados, reportados o registrados y puede contener algunos elementos de pronóstico a manera de orientación. Por sus características pretéritas y futuras difiere del aviso y de la alerta, y por lo general no está encaminado a alertar sino a informar.

CONDICIONES NORMALES Indica que no existe ninguna clase de alerta para la región o zona mencionada.

°C: grados Celsius; m: metros; mm: milímetros; msnm: metros sobre nivel del mar;

Km/h: kilómetros sobre hora

GOES: Geostationary Operational Environmental Satellites (Satélite Geoestacionario Operacional)